



SERVICES CULTURE ÉDITIONS  
RESSOURCES POUR  
L'ÉDUCATION NATIONALE

**Ce document a été numérisé par le CRDP de Clermont-Ferrand  
pour la  
Base Nationale des Sujets d'Examens de l'enseignement professionnel**

Ce fichier numérique ne peut être reproduit, représenté, adapté ou traduit sans autorisation.

Barème de correction	Notes
----------------------	-------

<b>Motif volutes :</b>	
-Enroulement de la volute sur gabarit (fourni)	/15
-Etirage respect des conditions	/15
<b>Motif volutes à noyau :</b>	
-Forgeage	/20
-Enroulement griffe et griffon	/20
<b>Vissage :</b>	
-Qualité du serrage, fraisure	/20
<b>Soudage :</b>	
- 111	/20
- 135	/20
- 971	/20
<b>Cotes :</b>	
- 730 (hauteur)	/10
- 450 (largeur)	/10
- 560 (position traverse centrale)	/10
- 218 (position axe montant central)	/10
- 210 (motif coudé)	/10
- 97 (intervalle)	/10
<b>Planéité de l'ensemble :</b>	
-Tolérance générale + - 2	/30
<b>Equerrage :</b>	
- cadre 560 x 450 respect des cotes et diagonales	/20
<b>Aspect général, qualité de la finition :</b>	/40
<b>Total</b>	<b>/300</b>

Note /20

SESSION 2010

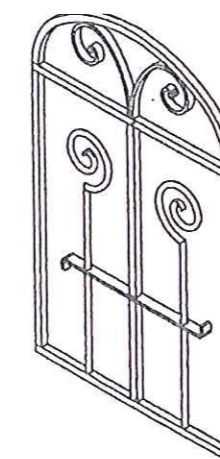
## C.A.P FERRONNIER

### EPREUVE EP 1.3

### Partie EP 1.3- Exécution d'un ouvrage

Durée : 12 heures – Coefficient 6

#### DOSSIER SUJET



Ce dossier Sujet contient les documents suivants :

- DS 1/6 : Page de garde, perspective de l'ouvrage. Barème de notation.
- DS 2/6 : Contrat de travail, vue d'ensemble de la pièce.
- DS 3/6 : Plan élément repères 1.01- 1.02.
- DS 4/6 : Plan sous ensemble 2- élément repère 2.04
- DS 5/6 : Plan élément repères 2.01- 2.02
- DS 6/6 : Plan élément repères 3 – 4

Tous les documents seront remis au surveillant à la fin de l'épreuve.

SUJET NATIONAL	Session 2010	SUJET
<b>C.A.P. FERRONNIER</b>		<b>DS 1 / 6</b>
Épreuve EP1 – Partie EP 1.3 Exécution d'un ouvrage	Durée : 12h	Coef. : 6

## CONTRAT DE TRAVAIL.

### On donne :

- Le dossier sujet (documents DS 1/6 à DS 6/6)
- La matière nécessaire à la réalisation le jour de l'examen soit :
  - fer carré de 14 (éléments 1.01, 1.02, 2.03 et 4)
  - fer rond de 10 (éléments 2.01 et 2.02)
  - fer plat de 20 x 5 (élément 2.04)
  - fer plat 14 x 6 (éléments 3)
  - 4 vis TF HC M 5 x 25
- Le gabarit pour volutes repère 2.01
- L'anse de panier repère 4
- L'élément repère 2.04

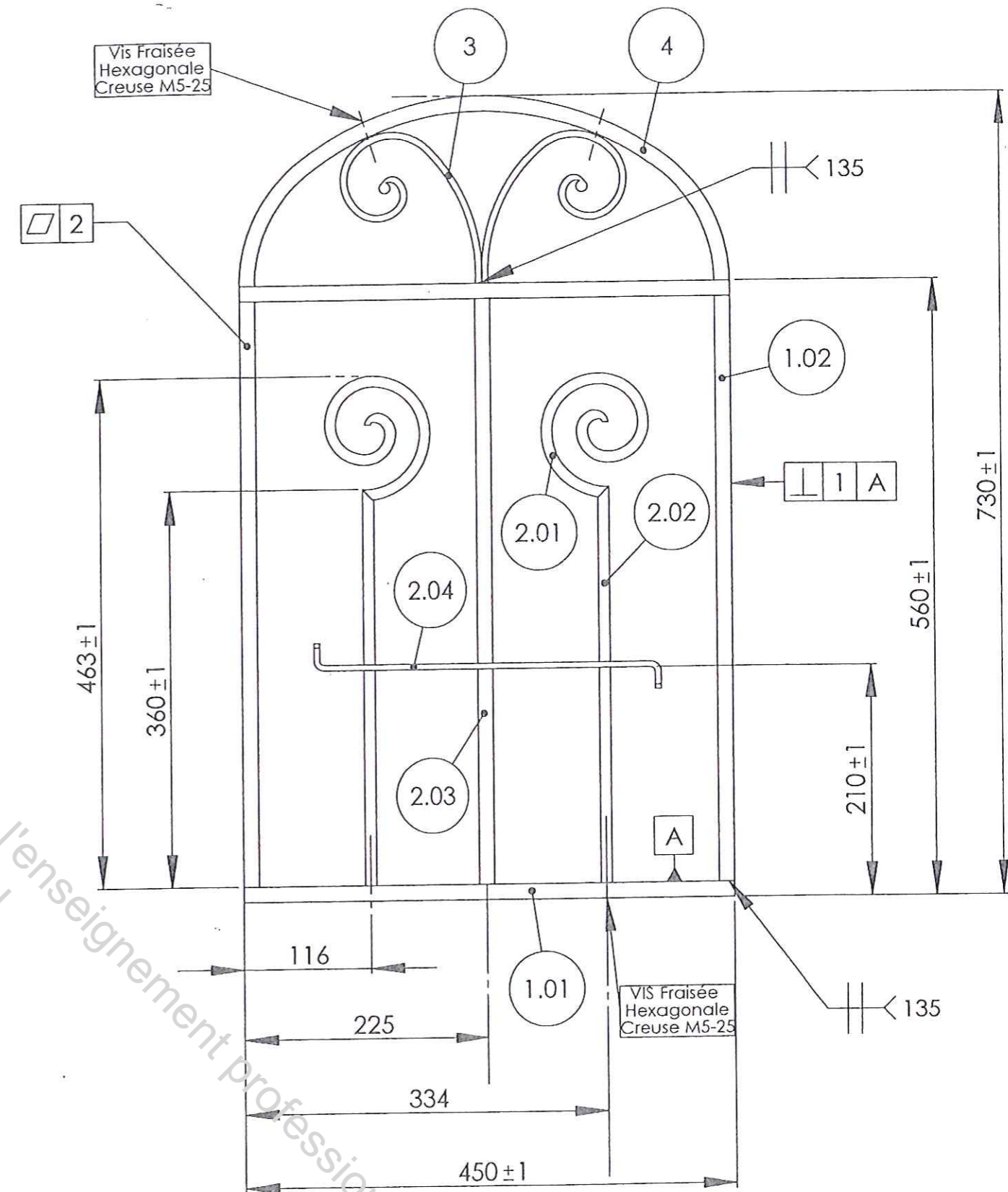
### On demande :

- La réalisation des éléments 1.01
- La réalisation des éléments 1.02
- L'assemblage du sous-ensemble 1
- L'assemblage du sous-ensemble 1 et du repère 4
- La réalisation des éléments 2.01
- La réalisation des éléments 2.02
- La réalisation de l'élément 2.03
- La réalisation des éléments 3
- L'assemblage de l'ensemble des éléments

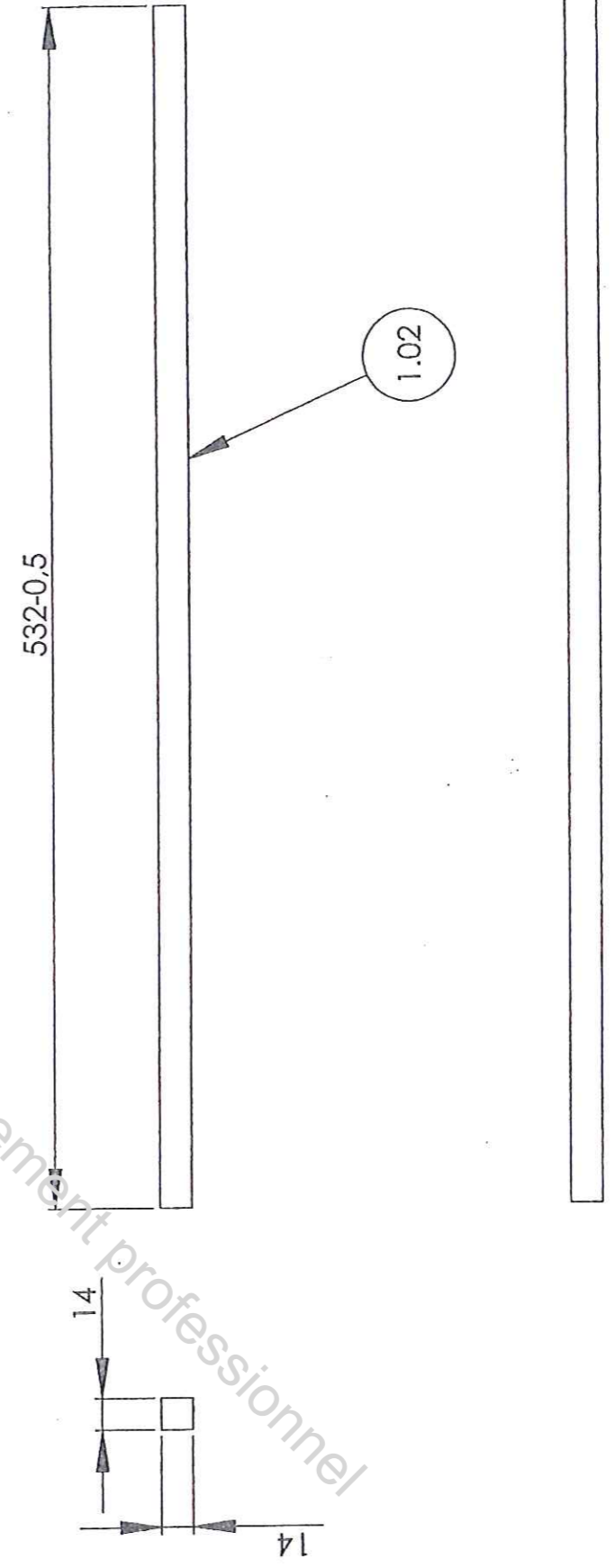
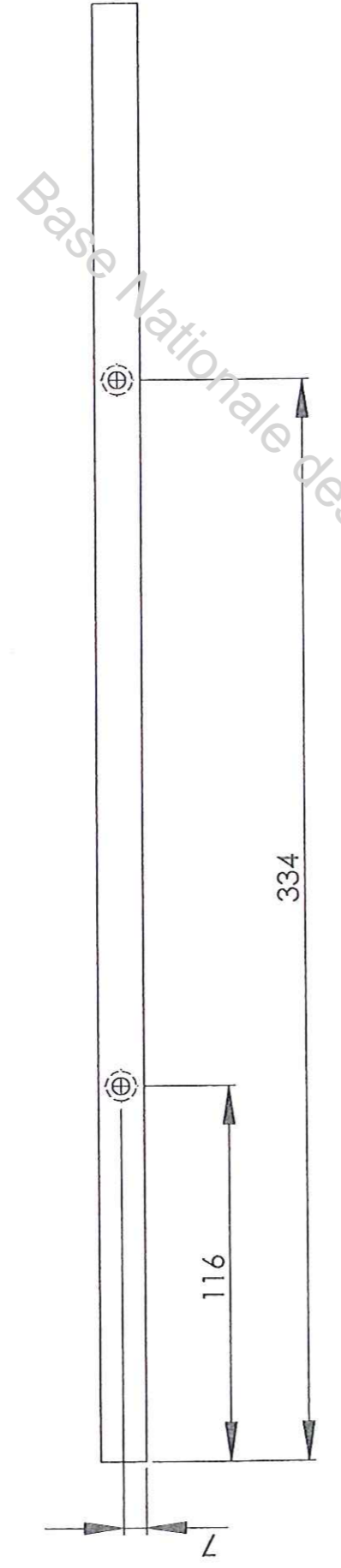
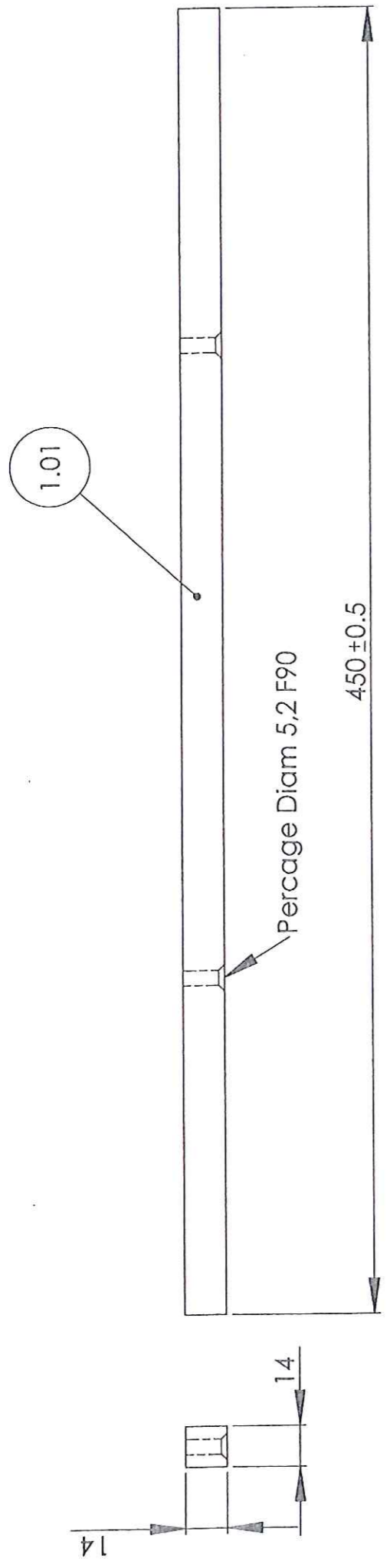
### On exige :

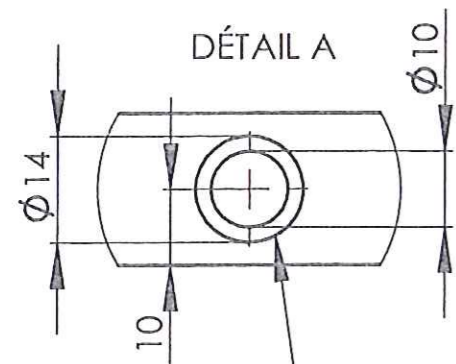
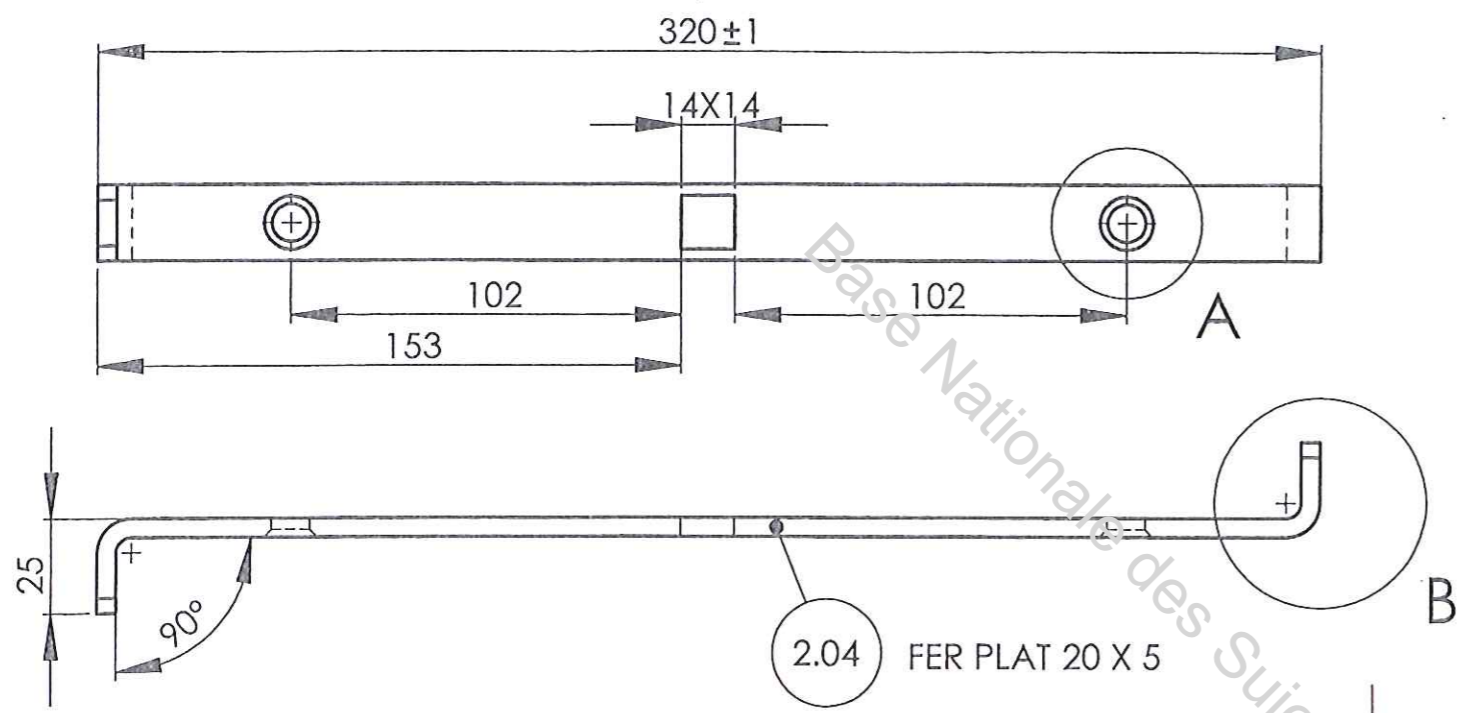
Un travail de qualité, finition vue de face meulée limée.

NOMENCLATURE				
Rep	Désignation	Nb	Matière	Débit
1.01	Traverses	2	Fer carré 14 x 14	450
1.02	Montants	2	Fer carré 14 x 14	532
2.01	Motif volute	2	Fer rond diam 10	323
2.02	Motif support volute	2	Fer rond diam 10	360
2.03	Montant central	1	Fer carré 14 x 14	532
2.04	Motif coudé	1	Fer plat 20 x 5	355
3	Motif volute	2	Fer plat 14 x 6	350
4	Cintre anse de panier	1	Fer carré 14 x 14	604

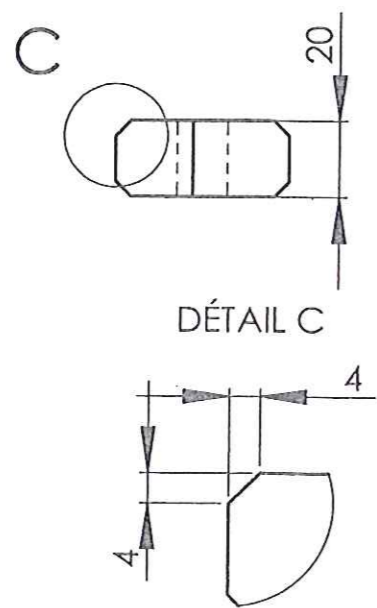


Soudures 135 S/Ens 1 meulées limées face avant uniquement.

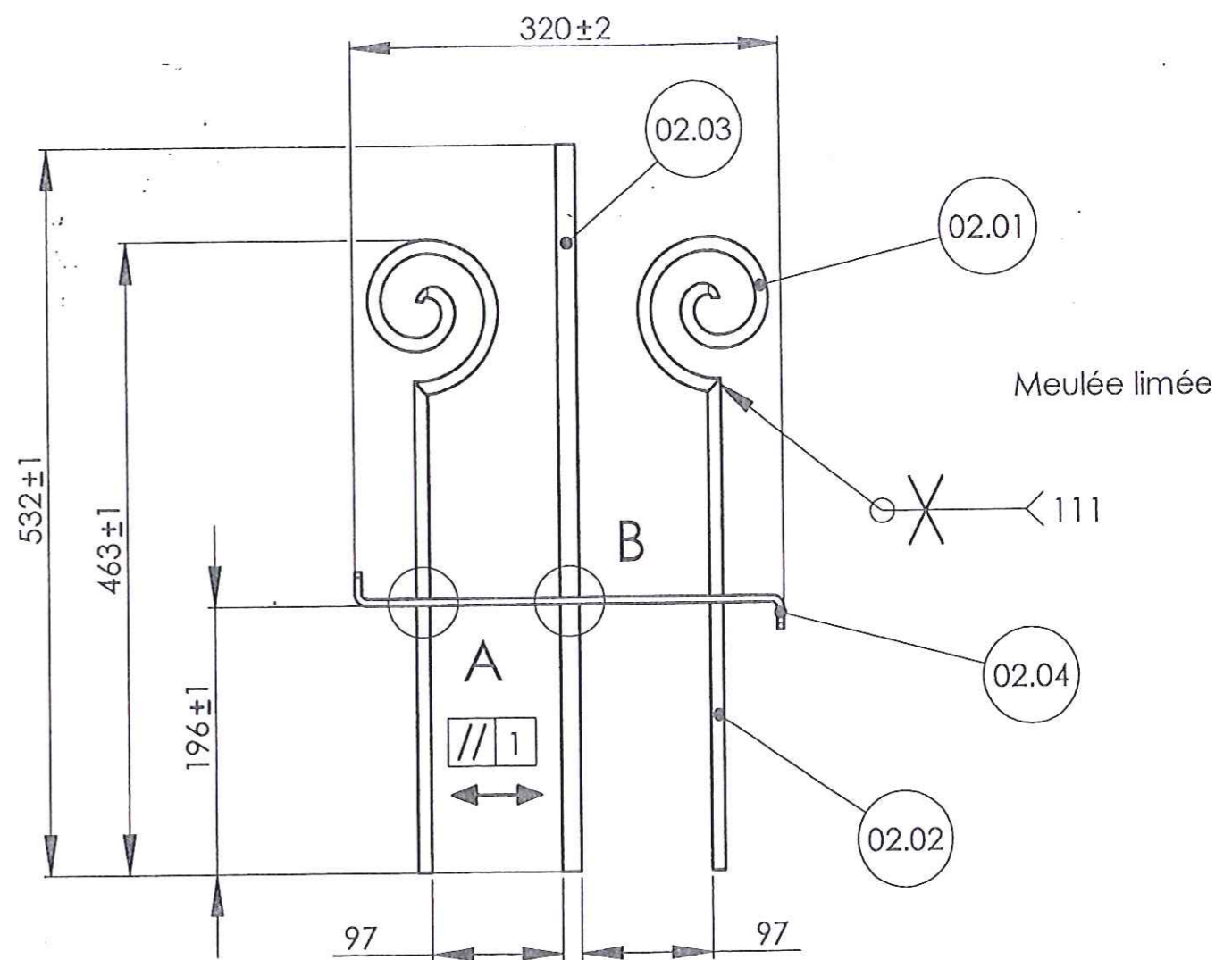
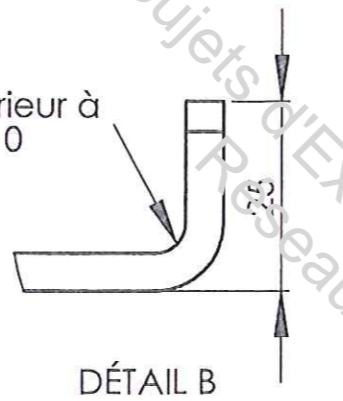




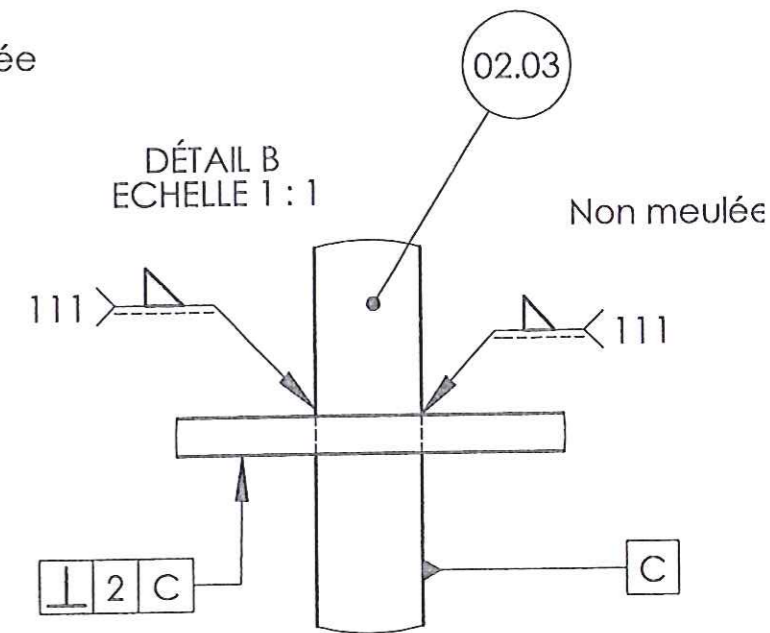
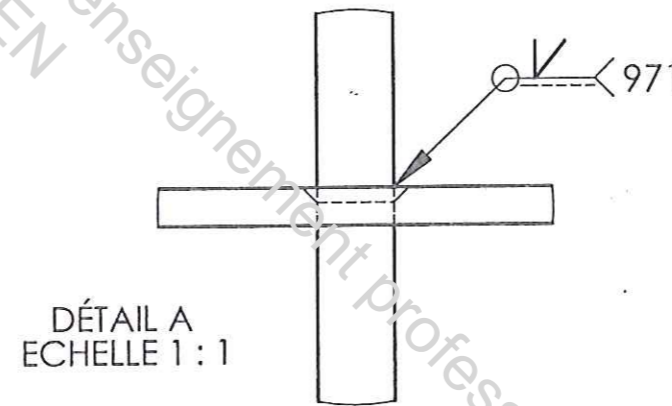
Fraisage 2mm pour Soudage 971

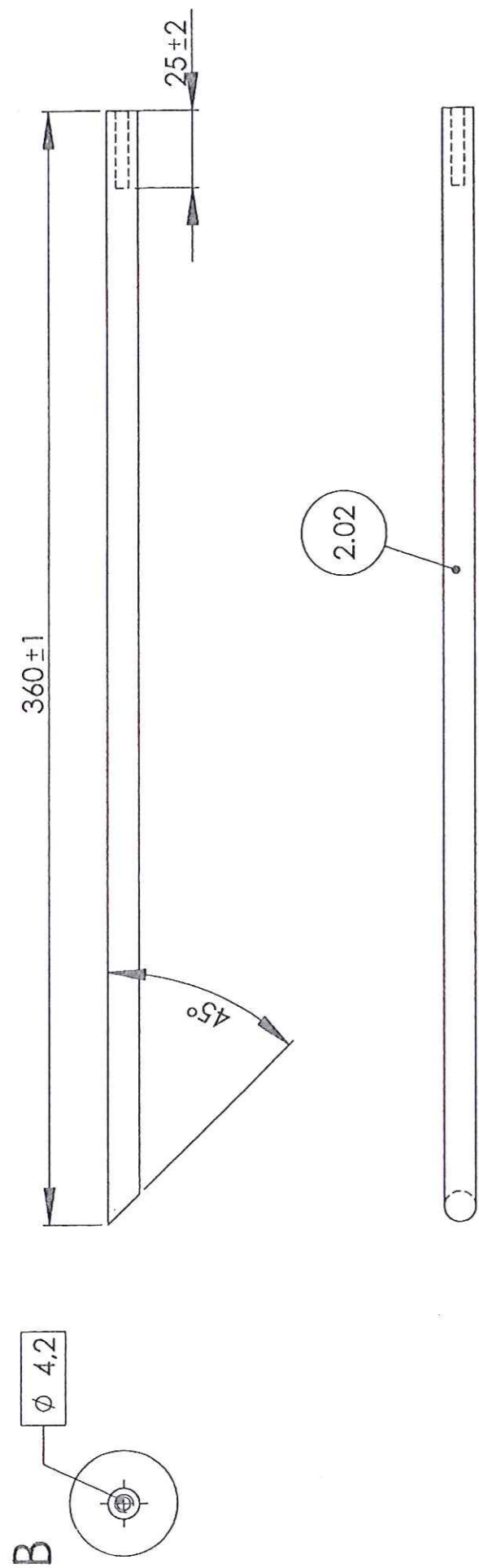


Rayon intérieur à peu près = 0

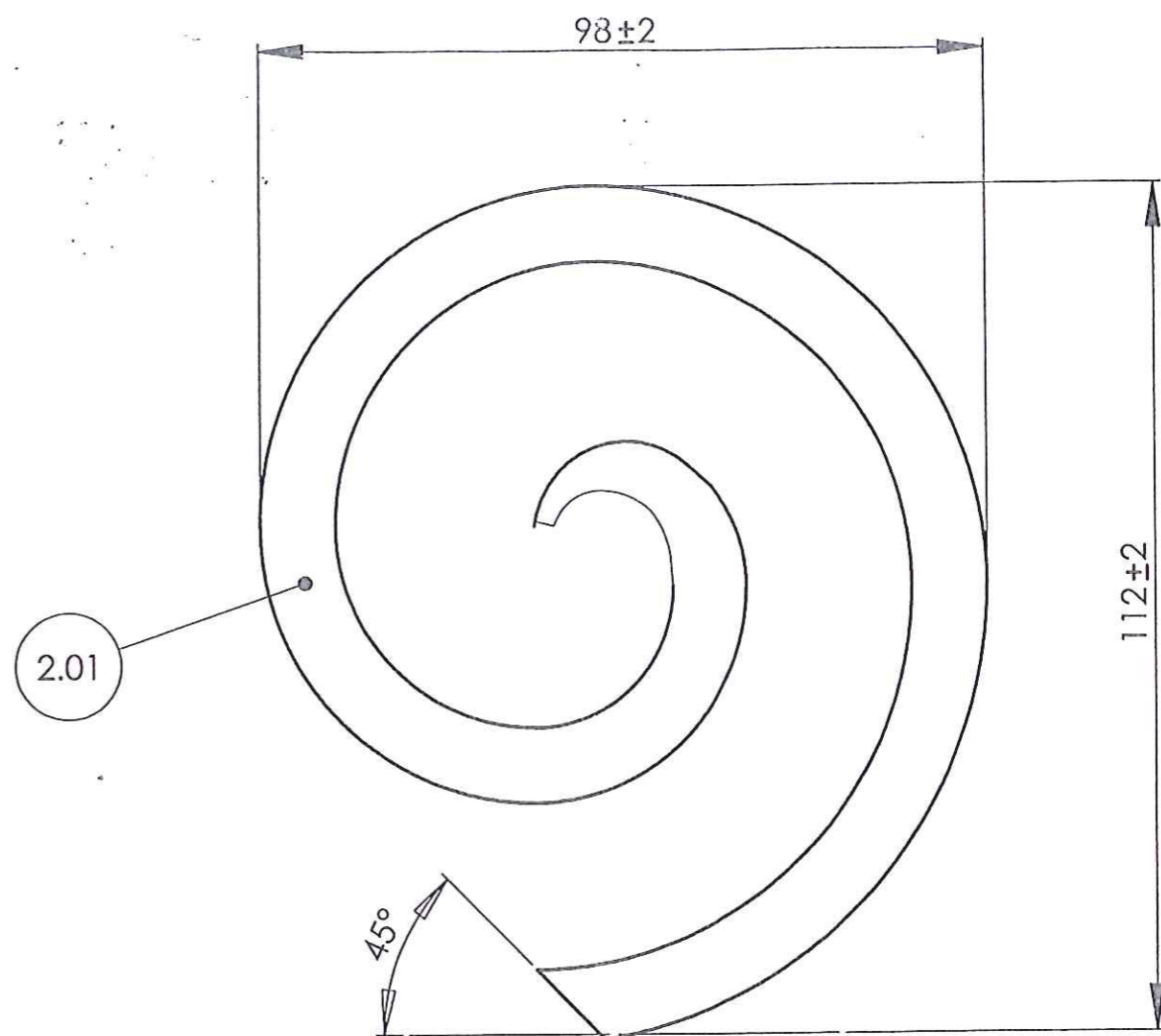
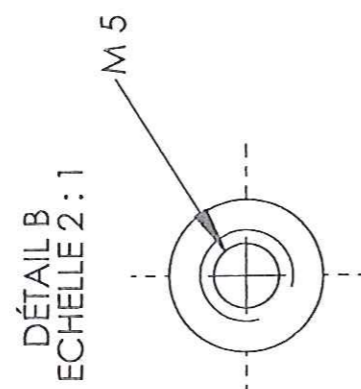


Non meulée

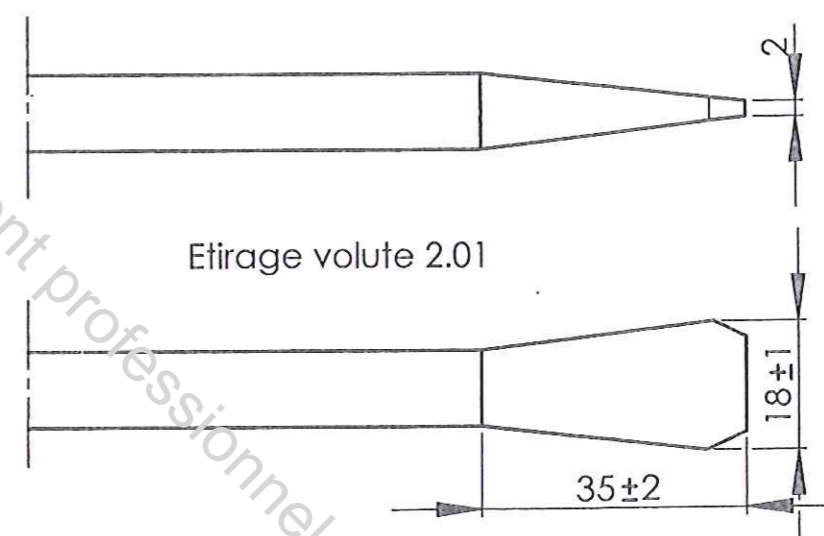


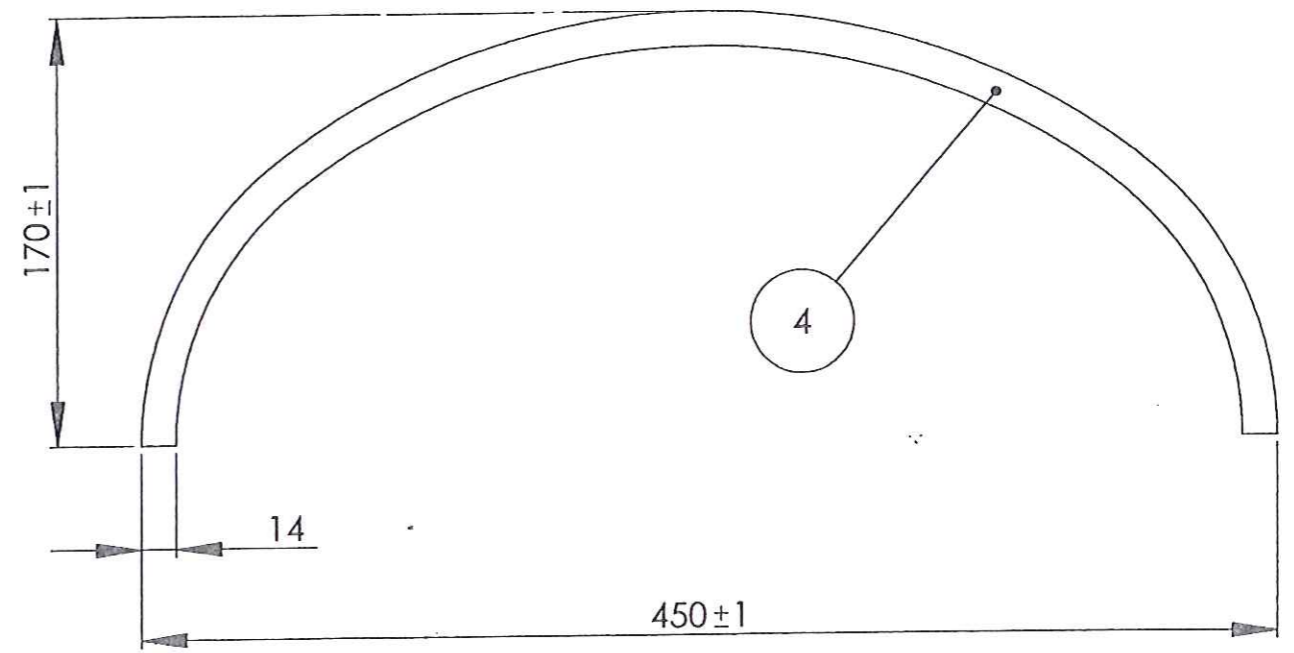
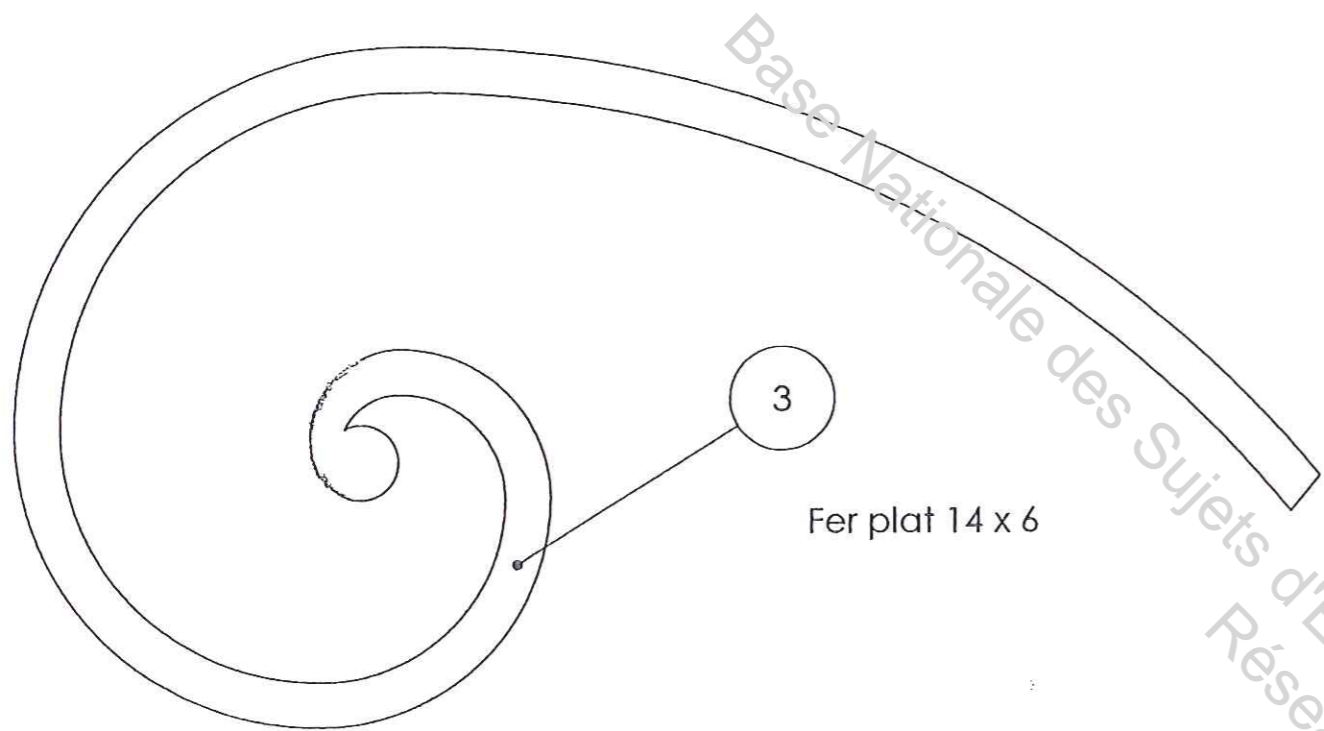


Base Nationale des Sujets d'Examens de l'enseignement professionnel  
Réseau SCEREN



Cintrage à chaud sur faux rouleau, fourni par le centre d'examen.





Remplissage, 2 Volutes à noyau plein avec aminci réalisées à la main, avec griffe et griffon.

